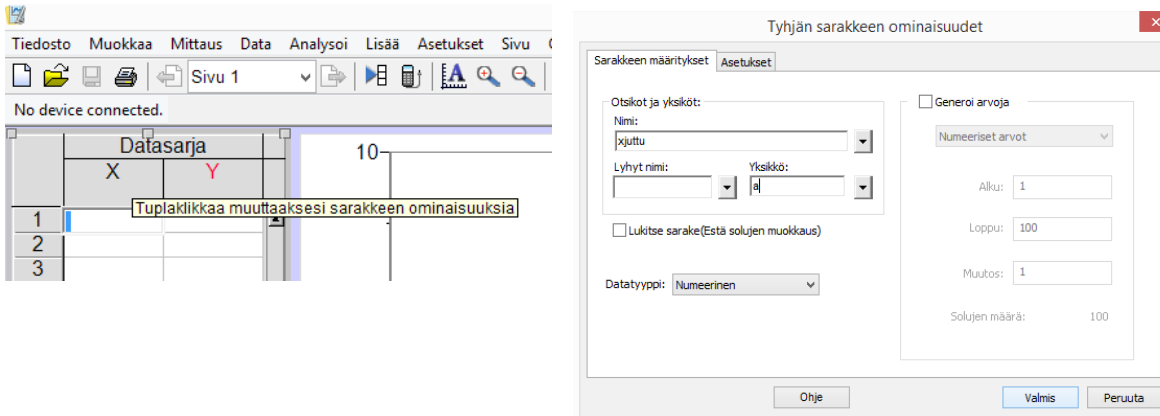


Kuvaaja Logger Prolla ja kuvaajan liittäminen fysiikan vastaukseen

Sarakkeiden nimeäminen

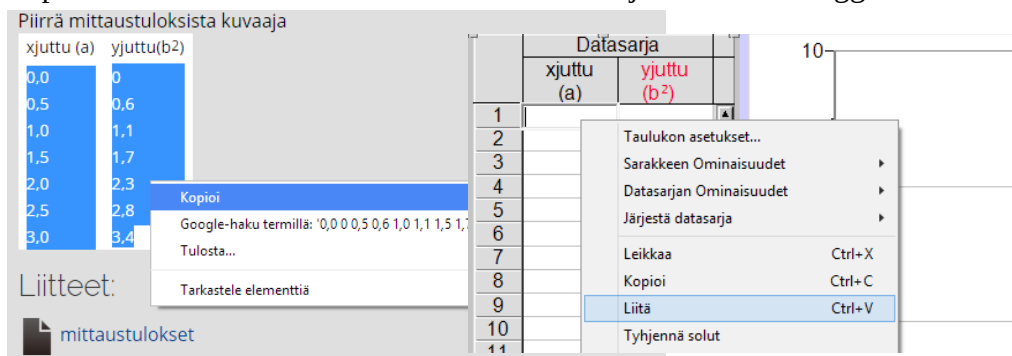
Kaksoisklikkaa sarakkeen nimeä ja kirjoita avatuksessa suuren nimi ja yksikkö. Astemerkin, kreikkalaiset kirjaimet, ala- ja yläindeksit saa pudotusvalikoista.



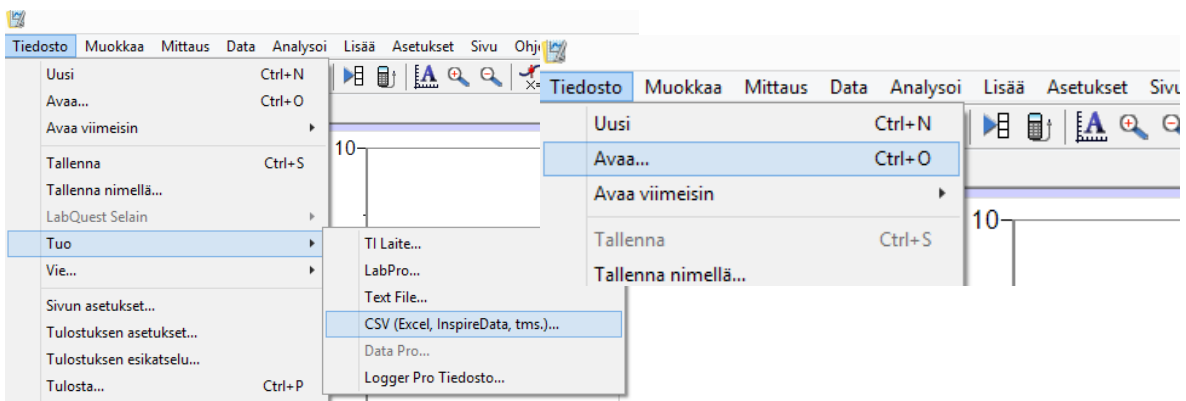
Mittaustulosten lisääminen

Mittaustulokset voidaan lisätä

- Kirjoittamalla mittaustulokset taulukkoon
- Kopioimalla mittaustulokset tehtävän taulukosta ja liittämällä Logger Prohon

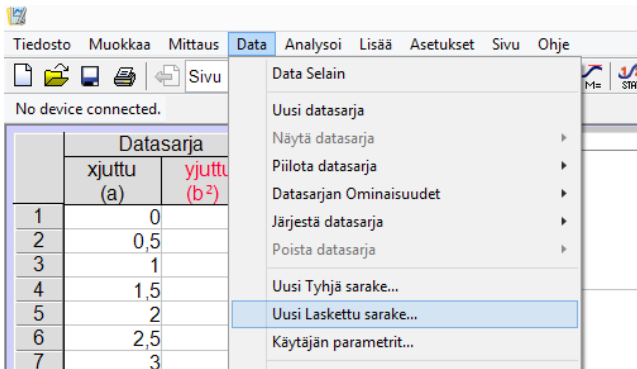


- Tuomalla mittaustulokset tiedostona tai avaamalla valmis cml-tiedosto

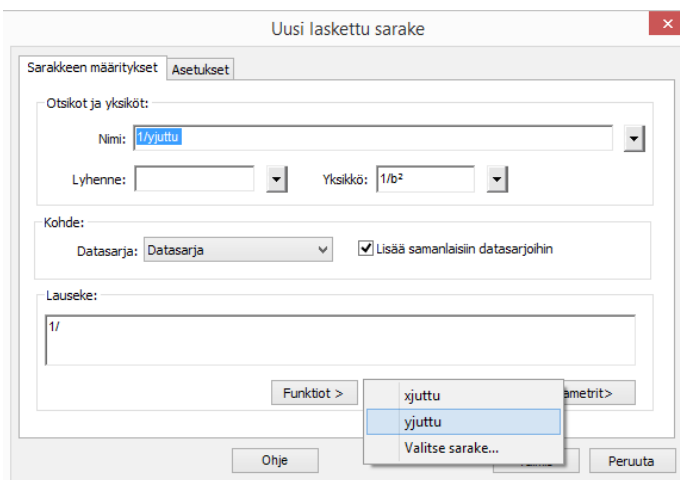


Uuden sarakkeen lisääminen

Uusi sarake lisätään valikosta Data

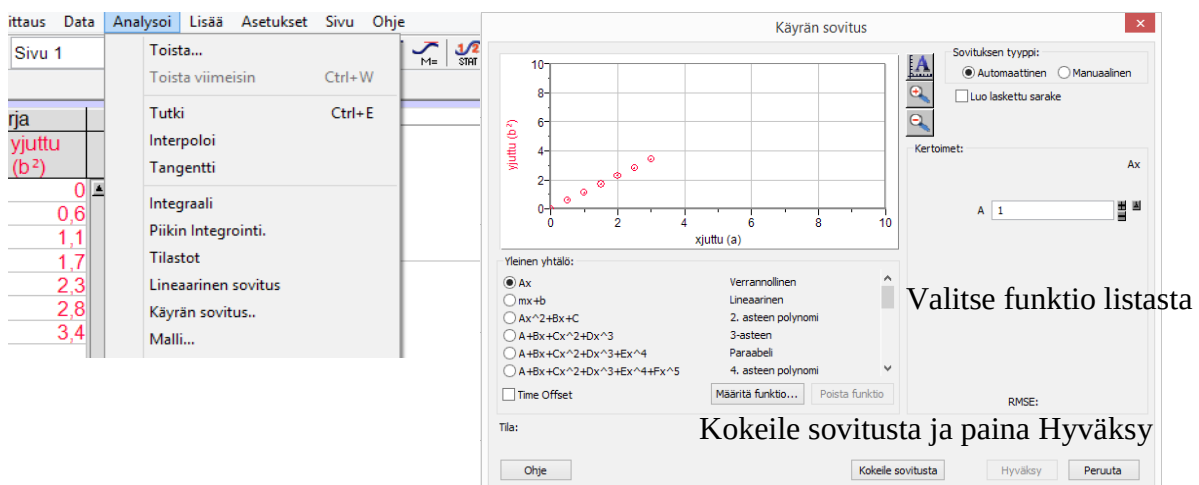


Lasketussa sarakkeessa voidaan käyttää mittaustuloksia uusien arvojen laskemiseen. Käytettävä sarake valitaan avaamalla valikko Muuttujat (sarakeet)



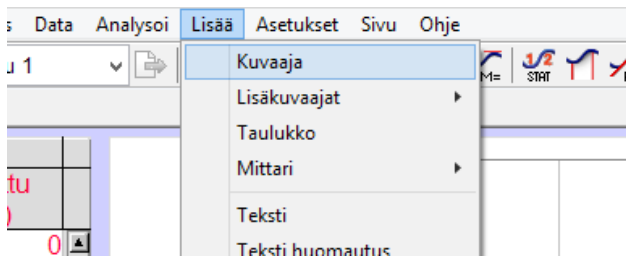
Kuvaajan sovittaminen mittauspisteisiin

Kuvaaja lisätään valikosta Analysoi. Lineaarinen sovitus lisää mittauspisteisiin heti suoran. Käyrän sovituksessa valitaan listasta sovitettava funktio.



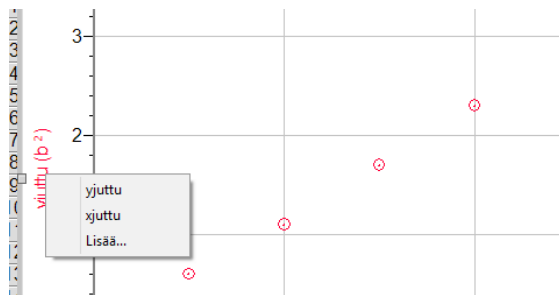
Uuden kuvaajan lisääminen

Kuvaaja lisätään valikosta Lisää



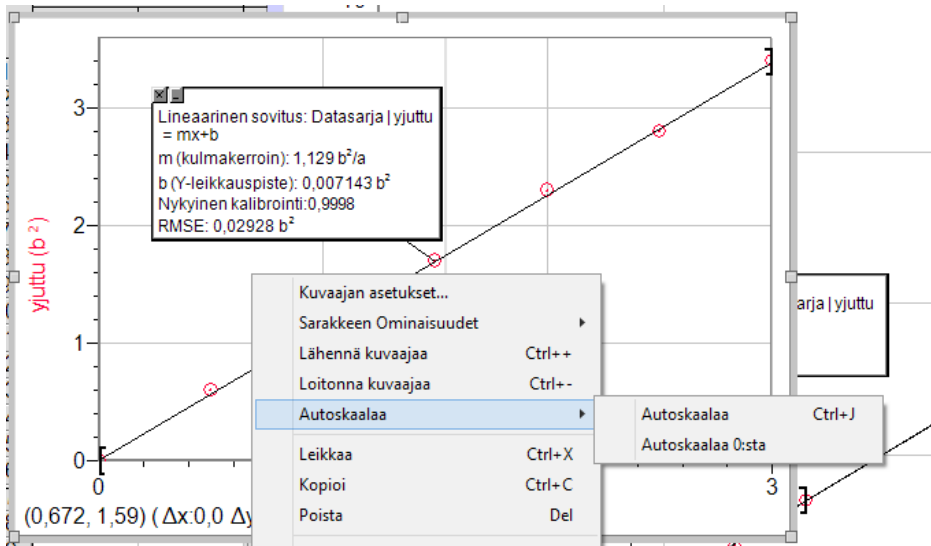
Koordinaattiakselin muuttujan vaihtaminen

Koordinaattiakselin muuttujan päällä hiiren ykkösnappia painamalla avautuu valikko, josta voi valita muuttujan.



Kuvaajan skaalaaminen

Painamalla hiiren kakkosnappia kuvaajan päällä avautuu valikko, jossa on Autoskaalaus



Kuvaajan kopioiminen

Valitse kuvaaja ja kopioi se painamalla ctrl + c